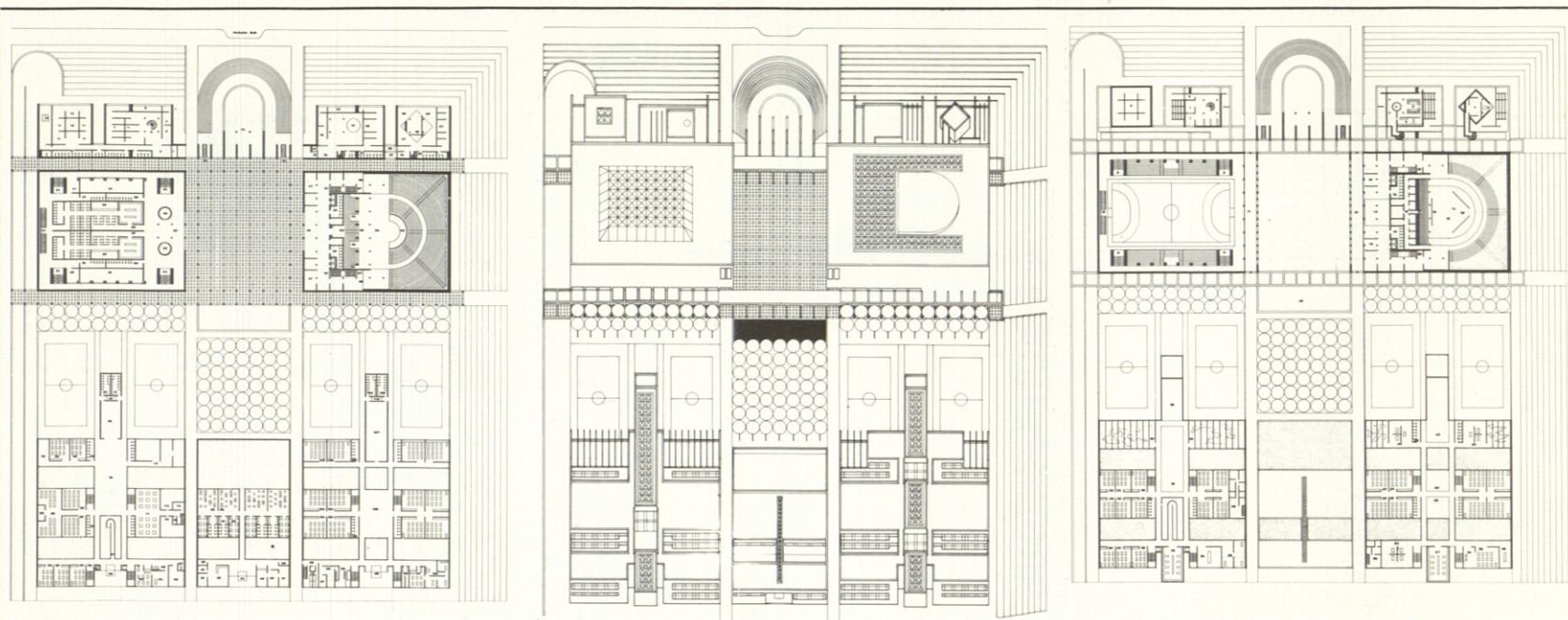


# Quinta mención; Julio Cano Lasso, Carlos de San Antonio Gómez, Diego Cano Pintos



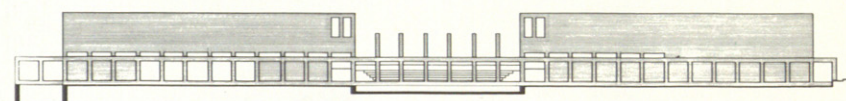
Planta baja

Axonométrica

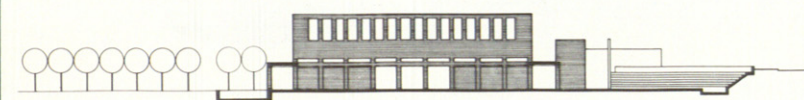
Planta primera



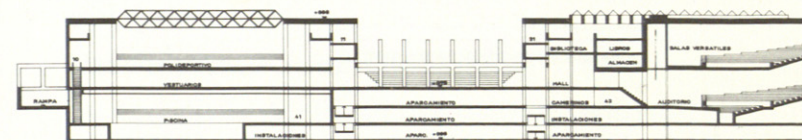
Alzado a vía de servicio 4.º cinturón



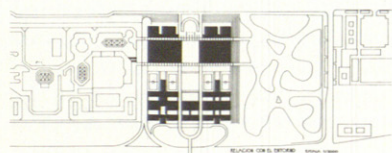
Alzado interior



Alzado plaza



Sección 1-1



«La idea de un centro paralelo al centro comercial, y en abierta competencia con él, aparece en este proyecto de indudable corrección.

Sin embargo, el interés unitario de la composición se pierde en los edificios, tratados como si fueran elementos anteriores e independientes con indudable interés, pero sometidos siempre a la tiranía de la composición.

La conexión entre el centro comercial y el parque ha sido reconocida y entra en clara contradicción con la importancia que en la composición del conjunto tiene el eje utilizado, coincidente en dirección y sentido con el del centro comercial ya proyectado.»